

Il est ne [lower part]

Recorder, harpsichord playing chords, cello, drums

D A D D/A A D

Musical staff for measures 1-8, treble clef, key signature of two sharps (F# and C#), common time. The melody consists of eighth and quarter notes. Chords D, A, D, D/A, A, D are indicated above the staff.

9 **A** Harpsichord or harp playing chords, cello, drums A

Musical staff for measures 9-12, treble clef, key signature of two sharps. Chords A and A are indicated above the staff.

Il est ne le di - vin En - fant Jou - ez haut-bois re - son - nez mu - set - tes

13 D D/A A D

Musical staff for measures 13-16, treble clef, key signature of two sharps. Chords D, D/A, A, D are indicated above the staff.

Il est ne le di - vin En - fant Chan - tons tous son a - ve - ne - ment

17 **B** Add violins playing the tune D/A A

Musical staff for measures 17-20, treble clef, key signature of two sharps. Chords D/A and A are indicated above the staff.

De - puis plus de qua - tre mille ans Nous a - tten - dions ce Pro - phe - tes

21 D G D A

Musical staff for measures 21-24, treble clef, key signature of two sharps. Chords D, G, D, A are indicated above the staff.

De - puis plus de qua - tre mille ans Nous at - ten - dions cet heu - reux temps

25 **C** Recorder playing tune, strings, harpsichord, cello, drums A

Musical staff for measures 25-28, treble clef, key signature of two sharps. Chord A is indicated above the staff.

Il est ne le di - vin En - fant Jou - ez haut-bois re - sonn - ez mu - set - tes

29 D Bm A D

Musical staff for measures 29-32, treble clef, key signature of two sharps. Chords D, Bm, A, D are indicated above the staff.

Il est ne le di - vin En - fant Chant - on tous son a - ve - ne - ment -

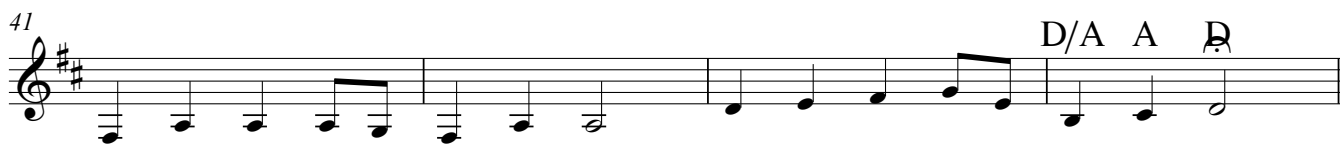
33 **D** Instruments D/A A

Musical staff for measures 33-36, treble clef, key signature of two sharps. Chords D/A and A are indicated above the staff.

37 **E** D Harpsichord, cello, drums



Il est ne le di - vin En - fant Jou - ez haut-bois re-son - nez mu - set - tes



Il est ne le di - vin En - fant Chan-tons tous son a ve - ne - ment

45 **F** Add recorder playing tune



Ah qu'il est beau qu'il est char-mant Com-ment ces gra-ces sont par fai - tes



Ah qu'il est beau qu'il est char-mant Qu'il est doux le di - vin En - fant



Il est ne le di - vin En - fant Jou - ez haut-bois re-son - nez mu - set - tes



Il est ne le di - vin En - fant Chan-tons tous son a - ve - ne - ment

Ca Berger

61 **H** Solo reed (with D drone) Add harpsichord G C/G G D G C/G G D
All instruments

69 **I** Harpsichord, cello drums
 G C/G G D G C/G G D

Çá, ber - gers. as - sem - blons - nous, Al - lons voir le Mes - sie_____

73 A D C G D G

Cher - chons cet En - fant si doux, Dans les bras de Ma - rie_____

77 A Add recorder D G/B C G/DD G C G/D D

Je l'en - tends, il nous ap - pel - le tous, Ô sort dig - ne d'en - vie!_____ *(Violins, harpsichord, cello drums)*

83 **J** Add violins
 G C/G G D G C/G G D

Lais - sons lá tout le trou - peau, Qu'il er - re a l'a - ven - ture

87 A Add recorder D C G D G

Que sans nous, sur ce co - teau, Il cher - che sa pa - ture._____

91 A D G/B C G/D D G

Al - lons voir dans un pe - tit ber - ceau L'au - teur de la na - ture._____

95 **K** Harpsichord, violins, cello drums
 G C/G G D G C/G G D

Çá, ber - gers. as - sem - blons - nous, Al - lons voir le Mes - sie_____

99 A D C G D G

Cher - chons cet En - fant si doux, Dans les bras de Ma - rie_____

L Il est ne103 *Harpsichord playing chords, cello, drums*

A



Il est ne le di - vin En - fant Jou - ez haut-bois re-son - nez mu - set - tes

107 D

D/A A D



Il est ne le di - vin En - fant Chan-tons tous son a - ve - ne - ment

M111 *Add violins playing the tune*

D/A A



De - puis plus de qua - tre mille ans Nous a - ten-dions ce Pro - phe - tes

115 D

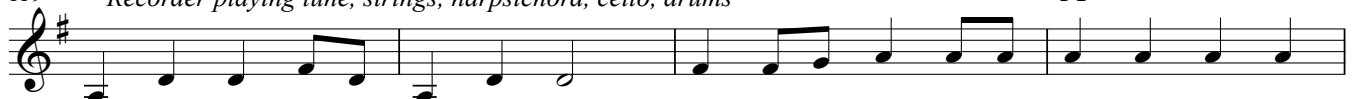
G D A



De - puis plus de qua - tre mille ans Nous at - ten - dions cet heu - reux temps

119 **N** *Recorder playing tune, strings, harpsichord, cello, drums*

A



Il est ne le di - vin En - fant Jou - ez haut-bois re-sonn - ez mu - set - tes

123 D

Bm A D



Il est ne le di - vin En - fant Chant-on tous son a - ve - ne - ment -